

# BIJA Industrie®

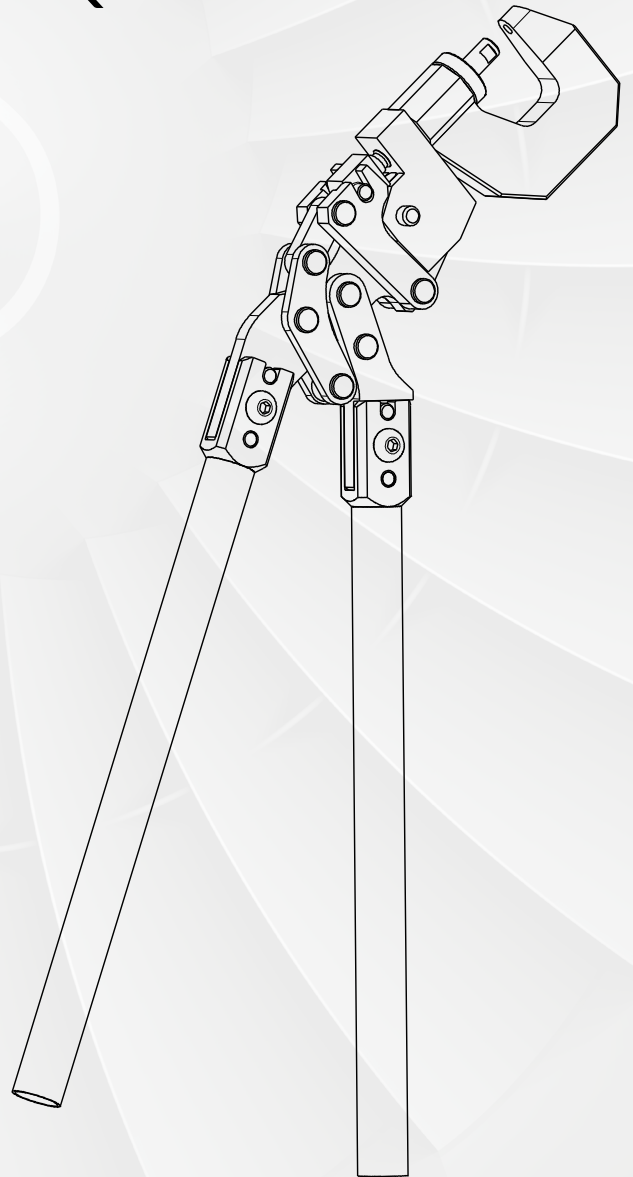
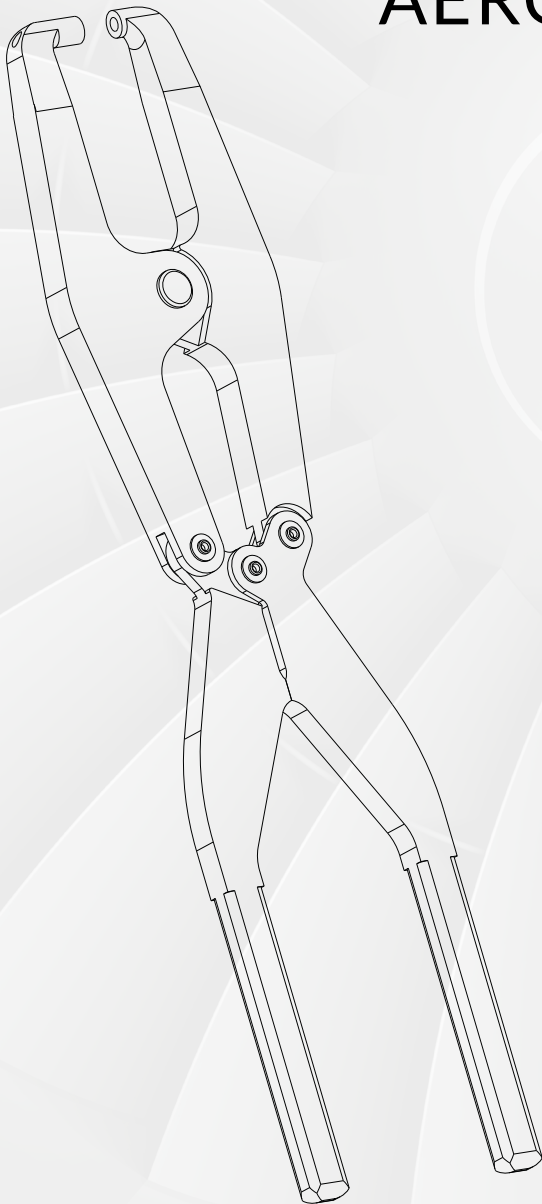
Aerospace & Industry

---

RIVETAGE MANUEL

POUR ASSEMBLAGE

AÉRONAUTIQUE



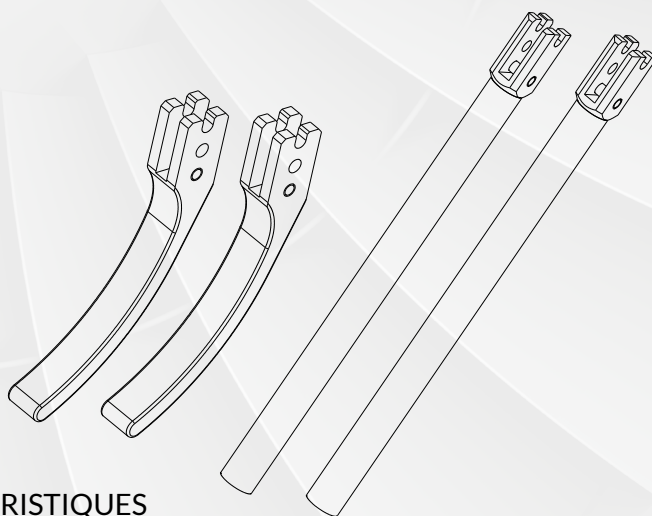
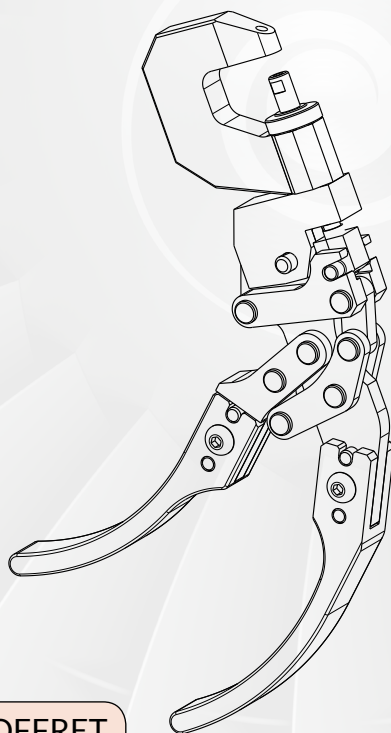
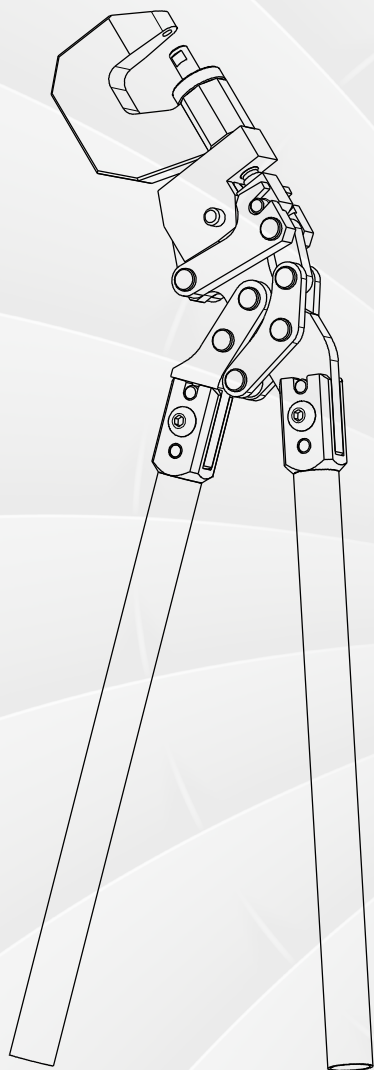
# BIJA Industrie®

Aerospace & Industry

## CÉ DE RIVETAGE MANUEL AVEC POIGNÉES ET CÉ INTERCHANGEABLES

### CRV19PM

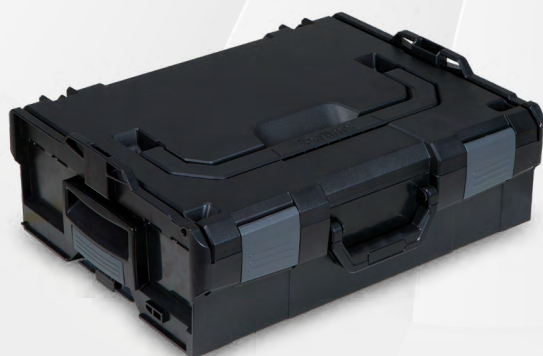
MODÈLE DÉPOSÉ ® FR1026997



#### DÉTAILS DU COFFRET

- 1 Valise de transport L-BOXX
- 1 Mousse de rangement HD bicolore
- 1 Cé de rivetage CRV19PM
- 1 Paire de poignées courtes
- 1 Paire de poignées longues
- 2 Jeux de vis de fixation
- 2 Bouterolles tête plate 1.6/2.4
- 2 Bouterolles tête plate 3.2/3.6
- 1 Bouterolle tête ronde 2.4
- 1 Bouterolle tête ronde 3.2

VENDU SEUL OU EN COFFRET



#### CARACTÉRISTIQUES

Rivetage pour rivet aluminium	Maxi Ø 3.2 mm
Utilise des bouterolles queue	Ø 4.0 mm
Ouverture maxi	16 mm
Profondeur	30 mm
Longueur totale avec grandes poignées	422 mm
Longueur totale avec petites poignées	265 mm

# BIJA Industrie®

Aerospace & Industry

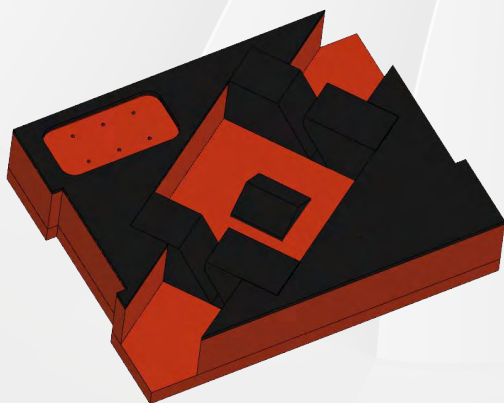
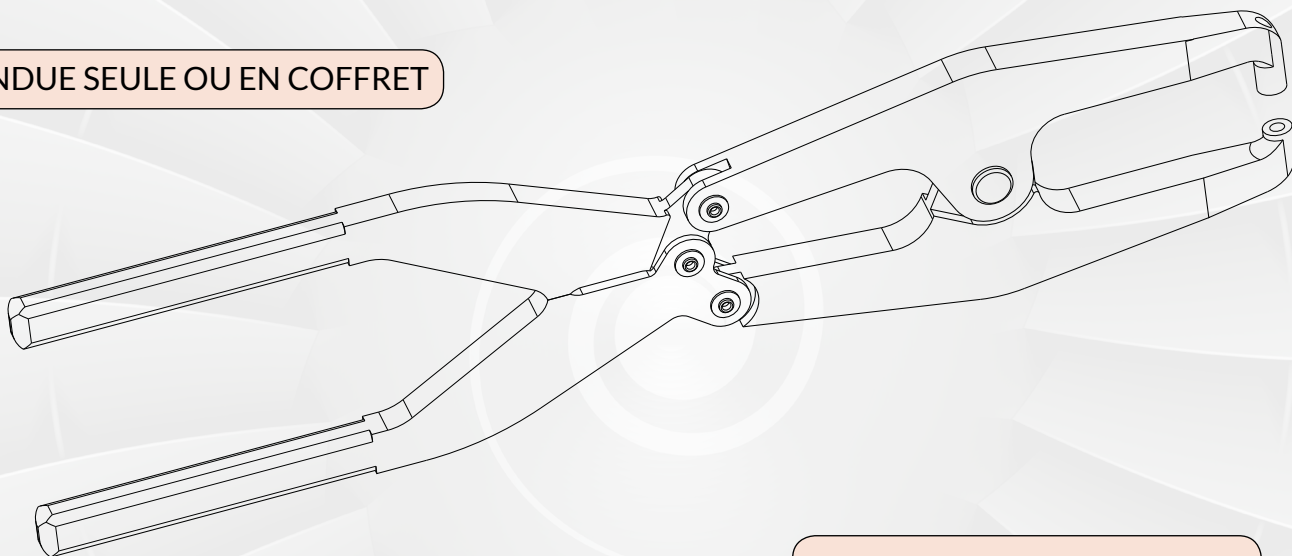
## PINCE DE RIVETAGE

## MANUELLE

## PRV19GM

MODÈLE DÉPOSÉ © FR1008252

VENDUE SEULE OU EN COFFRET



### DÉTAILS DU COFFRET

- 1 Valise de transport L-BOXX
- 1 Mousse de rangement HD bicolore
- 1 Pince de rivetage PRV19GM-S
- 2 Bouterolles tête plate 1.6/2.4
- 2 Bouterolles tête plate 3.2/3.6
- 1 Bouterolle tête ronde 2.4
- 1 Bouterolle tête ronde 3.2

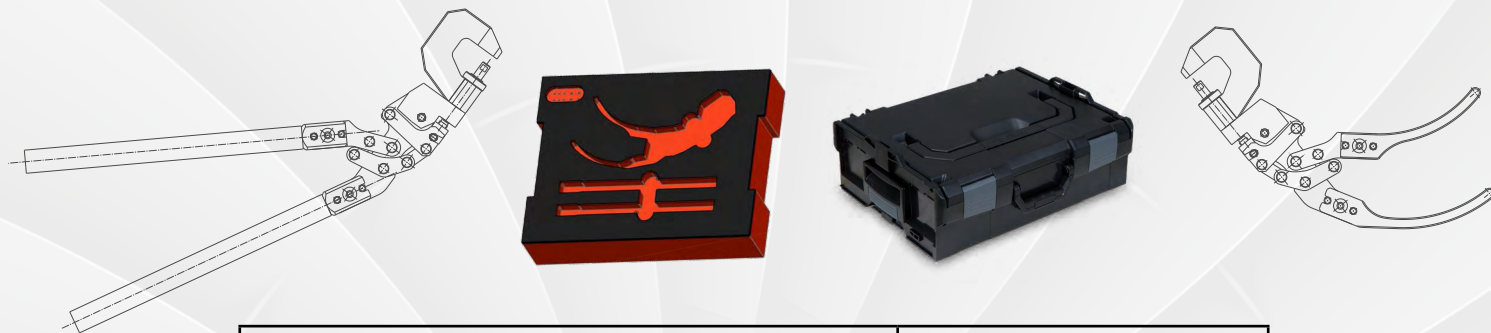
### CARACTÉRISTIQUES

Rivetage pour rivet aluminium	Maxi Ø 3.2 mm
Utilise des bouterolles queue	Ø 5.0 mm
Ouverture maxi	40 mm
Profondeur	85 mm
Longueur totale	442 mm

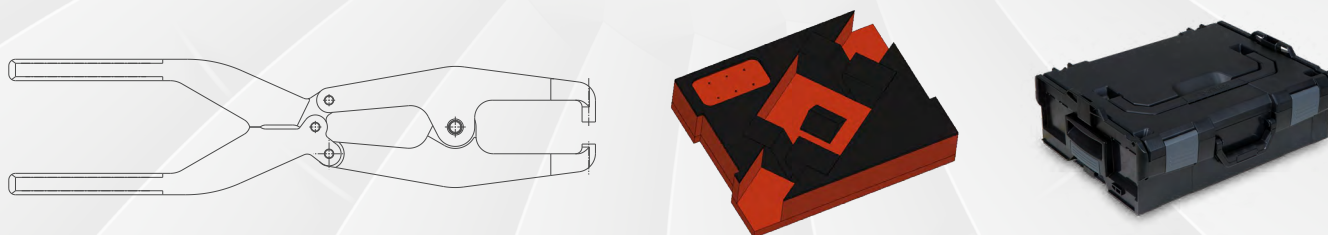
# BIJA Industrie®

## Aerospace & Industry

---



DÉSIGNATION	RÉFÉRENCE
Coffret complet Cé de rivetage (valise)	CRV19PM
Cé de rivetage poignées courtes (seul)	CRV19PM-C
Cé de rivetage poignées longues (seul)	CRV19PM-L
Paire de poignées longues	PPL
Paire de poignées courtes	PPC
Personnalisation laser (Cé + mousse de calage)	PERSO-PRV



DÉSIGNATION	RÉFÉRENCE
Coffret complet Pince de rivetage (valise)	PRV19GM
Pince de rivetage (seule)	PRV19GM-S
Personnalisation laser (Pince + mousse de calage)	PERSO-PRV

[WWW.BIJA-INDUSTRIE.COM](http://WWW.BIJA-INDUSTRIE.COM)

✉ [contact@bija-industrie.com](mailto:contact@bija-industrie.com)